

1

x4

x4 2.5mm

L R

Pomocou šablóny označte a vyvŕtajte otvory pre ramená na ľavej a pravej strane skrinky.

2

Stred dvierí

x6

Zmerajte stred dvierí. Na označenie otvorov koša použite šablónu.

3

x4

L R

Pomocou šablóny označte otvory na dverách.

4

x10 2.5mm

Do dvierok vyvŕtajte 6x otvor na koš a 4x otvory na upevnenie ramena.

5

x4 4mm

Priskrutkujte držiak koša na dverka.

6

x4 4mm

Priskrutkujte obe ramená k dverám.

7

Namontujte závesy na dverka a korpus podľa pokynov (závesy nie sú súčasťou dodávky)

8

Vykonajte nastavenie dverí pomocou spodných závesov.

9

4x 4mm

Priskrutkujte obe ramená ku skrinke

10

x4 5mm

Zmontujte časti koša

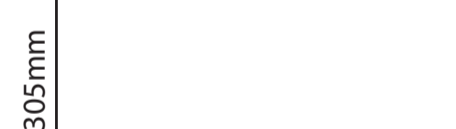
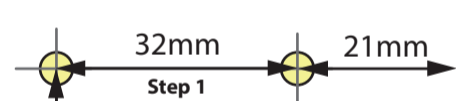
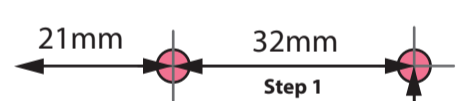
11

x2 4mm

Vložte priehradku a priskrutkujte ju k dverkam

12

Vložte košík do zásobníka.



305mm

305mm

196mm

196mm

L

P

Stred dvierok